



# Wooden 148

 148  22,25x8,95  3  6

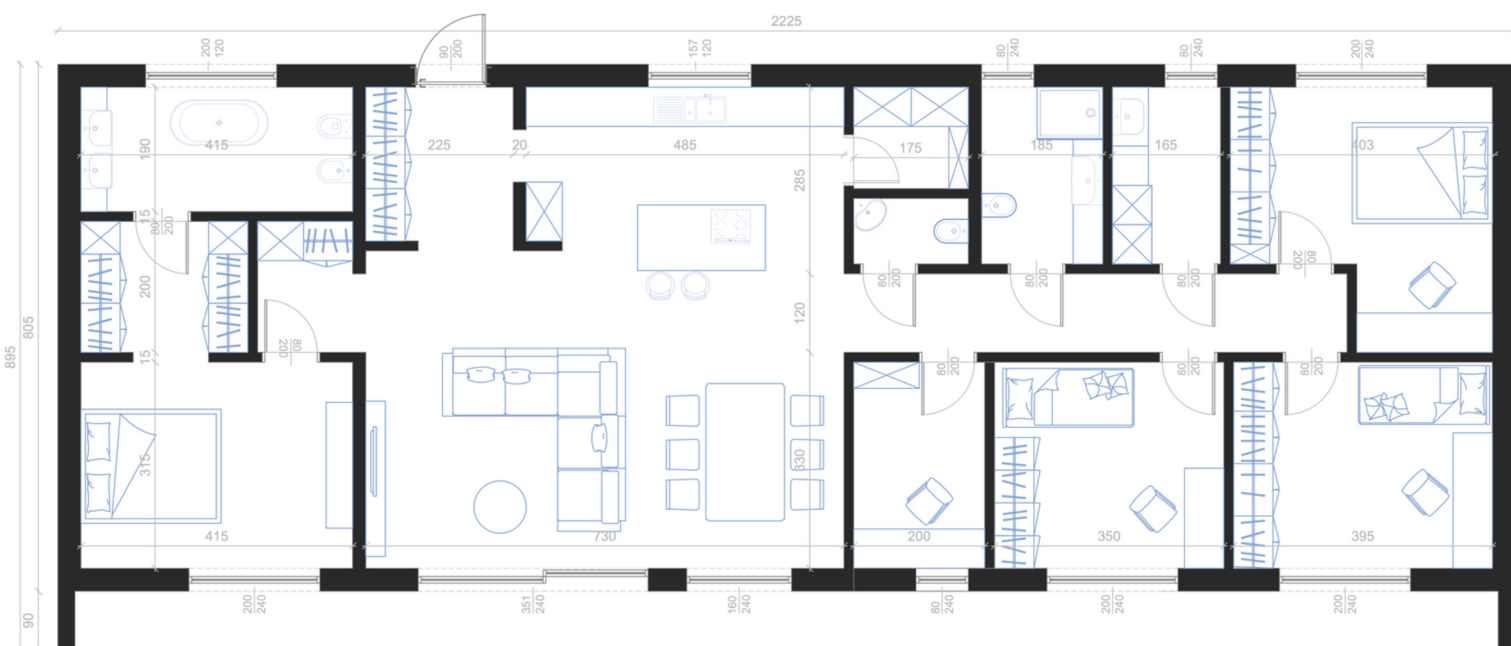


## PARAMETRY BUDYNKU

WYMIARY ZEWNĘTRZNE	8,95x 22,25 m
POWIERZCHNIA ZABUDOWY	199,14 m <sup>2</sup>
POWIERZCHNIA PODŁÓG NETTO	148,20 m <sup>2</sup>
KĄT NACHYLENIA DACHU	30 st.
WYSOKOŚĆ	5,94 m
ILOŚĆ POKOJÓW	6
ILOŚĆ ŁAZIENEK	3

## CO DOSTAJĘ

Ekskluzywny dom o powierzchni 148 m<sup>2</sup> z sześcioma sypialniami i trzema łazienkami. Główna sypialnia z garderobą i prywatną łazienką została usytuowana po przeciwnej stronie domu, co gwarantuje prywatność. Przestronny i funkcjonalny układ wnętrz spełni oczekiwania najbardziej wymagających.



# TECHNOLOGIA WOODEN

Przez kilka lat testowaliśmy różne sposoby budowy domów drewnianych oraz kilkanaście różnych przekrojów ścian.

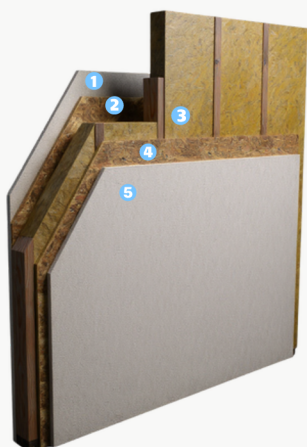
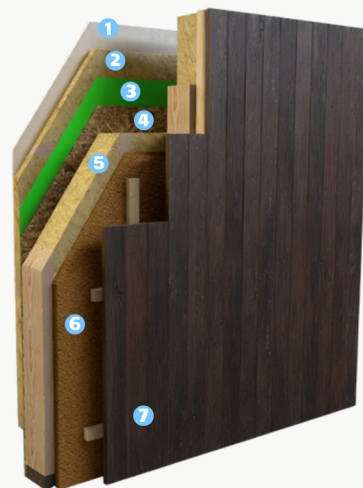
Wybraliśmy według nas najlepsze rozwiązanie.

Budowane przez nas domy są szczelne i ciepłe - mieszka się w nich po prostu dobrze.

Stosowana przez nas technologia prefabrykacji zapewnia najlepsze możliwe warunki powstawania Twojego domu oraz pozwala wykonać montaż domu w zaledwie kilka dni.

## ŚCIANA ZEWNĘTRZNA

1. płyta gipsowo-kartonowa
2. ruszt instalacyjny wypełniony wełną mineralną
3. membrana paroizolacyjna
4. płyta konstrukcyjna OSB3 12mm
5. konstrukcja szkieletu drewnianego C24 wypełniona wełną mineralną, 45x145 / 45x195 / 60x160mm
6. płyta z włókna drzewnego 40 / 60mm
7. deska elewacyjna montowana w pionie na podkonstrukcji drewnianej wentylowanej (świerk / thermo sosna)



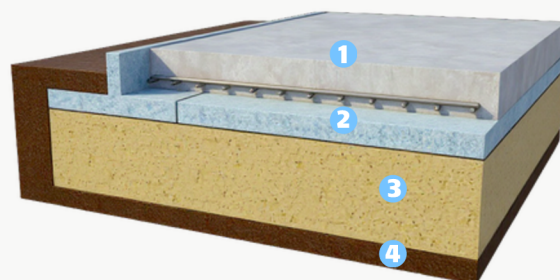
## ŚCIANA WEWNĘTRZNA

1. płyta kartonowo-gipsowa
2. płyta konstrukcyjna OSB3 12mm
3. konstrukcja drewniana C24 45x95/120/145mm wypełniona wełną mineralną
4. płyta konstrukcyjna OSB3 12mm
5. płyta gipsowo-kartonowa

## PŁYTA FUNDAMENTOWA

Płyta fundamentowa to pewny sposób posadowienia domu. Zapewnia on stabilne podparcie konstrukcji jak i najlepsze parametry cieplne poprzez wyeliminowanie mostków termicznych.

1. żelbetowa płyta fundamentowa o grubości 15-20cm z rozprowadzoną instalacją kanalizacyjną
2. izolacja XPS 300 10/15/20cm z izolacją obwodową XPS 300 8cm + folia budowlana
3. zagęszczona podbudowa, około 40-60cm
4. grunt rodzimy



## PŁYTA FUNDAMENTOWA

### PŁYTA FUNDAMENTOWA

- prace ziemne (wykop pod fundament, wykonanie i zagęszczenie podbudowy)
- zewnętrzna część instalacji kanalizacyjnej
- przepusty instalacyjne (woda, prąd)
- ocieplenie spodu płyty 10cm XPS 300 oraz krawędzi płyty 8cm XPS 300
- zbrojenie prętami zbrojeniowymi żebrowanymi zgodnie z projektem technicznym
- beton konstrukcyjny

## STAN SUROWY ZAMKNIĘTY

### ŚCIANY ZEWNĘTRZNE

- płyta konstrukcyjna OSB3 12mm
- membrana paroizolacyjna Steico multiMembra 5
- konstrukcja szkieletu drewnianego C24 45x195mm wypełniona wełną mineralną
- płyta z włókna drzewnego 40mm
- ruszt drewniany krzyżowy 60mm (2x30mm)
- deska elewacyjna świerkowa (do wyboru deska modrzewiowa lub thermo sosna) olejowana na jeden z kolorów z naszej palety

### ŚCIANY WEWNĘTRZNE

- konstrukcja szkieletu drewnianego C24 45x95mm
- płyta konstrukcyjna OSB3 12mm usztywniająca ściany - płytowanie jednostronne

### DACH

- więzary dachowe z certyfikowanego drewna konstrukcyjnego C24
- membrana dachowa
- kontrłaty i łaty
- pokrycie dachu z blachy na rąbek Ruukki Classic
- montaż rynien, rur spustowych oraz obróbek blacharskich

### STROP

- pas dolny więzara dachowego z drewna konstrukcyjnego C24

### STOLARKA OKIENNA I DRZWIOWA

- okna trzyszybowe PVC na profilu Salamander lub Veka w kolorze antracyt,  $U < 0,9W/m^2K$
- drzwi zewnętrzne stalowe z ciepłym progiem w kolorze antracyt,  $U < 0,9W/m^2K$
- ciepły montaż okien i drzwi
- drzwi tarasowe przesuwne w systemie Smart Slide

## STAN DEWELOPERSKI

Stan surowy zamknięty oraz dodatkowo:

ŚCIANY ZEWNĘTRZNE	<ul style="list-style-type: none"><li>montaż płyt gk</li></ul>
ŚCIANY WEWNĘTRZNE	<ul style="list-style-type: none"><li>plyta konstrukcyjna OSB3 12mm usztywniająca ściany - płytowanie obustronne</li><li>montaż płyty gk - płytowanie obustronne</li></ul>
STROP	<ul style="list-style-type: none"><li>zasyp celulozą pasa dolnego wiązara, grubość zasypu min. 35cm</li><li>konstrukcja sufitu podwieszanego z profili stalowych</li><li>membrana paroizolacyjna Steico multiMembra 5</li><li>plyty kartonowo-gipsowe</li><li>wyład strychowy ze schodami składanymi</li><li>podłoga stryszku z płyty OSB3 18mm</li></ul>
INSTALACJA WOD-KAN	<ul style="list-style-type: none"><li>oparta o system PEX lub rur zgrzewanych z zaworami odcinającymi dopływ wody</li><li>ogrzewanie wody użytkowej za pomocą ogrzewacza pojemnościowego</li></ul>
INSTALACJA ELEKTRYCZNA	<ul style="list-style-type: none"><li>trójfazowa instalacja elektryczna z elementów samogasnących, bezhalogenowych</li><li>skrzynka rozdzielcza z zabezpieczeniami przepięciowymi, nadprądowymi i przeciążeniowymi</li></ul>
OGRZEWANIE	<ul style="list-style-type: none"><li>maty/folie grzewcze elektryczne</li><li>termostaty WiFi do sterowania w pokojach i sterowania centralnego za pomocą aplikacji</li></ul>
WYLEWKA	<ul style="list-style-type: none"><li>styropian EPS 100 na podłodze</li><li>wylewka cementowa o grubości około 6cm</li></ul>

**PŁYTA FUNDAMENTOWA** 102 110 zł brutto

**STAN SUROWY ZAMKNIĘTY** 573 980 zł brutto

**STAN DEWELOPERSKI** 778 530 zł brutto

**STAN POD KLUCZ** WYCENA INDYWIDUALNA

PRZEKAZANIE PROJEKTU DO ADAPTACJI	6 480 zł brutto
ADAPTACJA PROJEKTU I UZYSKANIE POZWOLENIA NA BUDOWĘ	10 800 zł brutto
TRANSPORT PREFABRYKATÓW NA BUDOWĘ	Wycena indywidualna dla lokalizacji budowy.
ZMIANY W PROJEKCIE*	w cenie
OPRACOWANIE PROJEKTU INDYWIDUALNEGO Z ARCHITEKTEM	od 240 zł / m2 (wycena indywidualna)

\*drobne zmiany polegające na zmniejszeniu/powiększeniu budynku, korekcie pomieszczeń, układu ścian wewnętrznych. Zmiany całego układu funkcjonalnego wymagają opracowania projektu od podstaw.

# WARIANTY WOODEN

## OPCJE DODATKOWE

<b>POMPA CIEPŁA Z OGRZEWANIEM PODŁOGOWYM</b>	Pompa ciepła Panasonic, Samsung, NeoHeat York, Gree Kaisai (klasa sezonowej efektywności energetycznej min. A++) z instalacją ogrzewania podłogowego wodnego pod wylewką betonową. Pompa ciepła z jednostką wewnętrzną i zewnętrzną, zbiornik CWU 200 - 260l. <b>16 200 zł brutto</b>
<b>REKUPERACJA</b>	Instalacja wentylacji mechanicznej z odzyskiem ciepła. Centrala wentylacyjna oraz rozprowadzenie kanałów z tworzywa sztucznego. <b>25 650 zł brutto</b>
<b>DODATKOWE DOCIEPLENIE PŁYTY FUNDAMENTOWEJ</b>	Dodatkové docieplenie płyty fundamentowej w postaci +10cm XPS 300 pod płytą. <b>14 180 zł brutto</b>
<b>ZADASZENIE WEJŚCIA</b>	Zadaszenie szklane lub drewniane <b>9 000 zł brutto</b>
<b>TARAS DREWNIANY NA WYLEWCE BETONOWEJ (19,56m<sup>2</sup>)</b>	Taras pod podcieniem budynku. Taras drewniany z deski modrzewiowej pokrytej dwiema warstwami oleju tarasowego w wybranym kolorze. Podstawa tarasu w postaci wylewki betonowej zaizolowanej papą termozgrzewalną. <b>15 650 zł brutto</b>
<b>TARAS DREWNIANY NA WYLEWCE BETONOWEJ (65,19m<sup>2</sup>)</b>	Taras drewniany z deski modrzewiowej pokrytej dwiema warstwami oleju tarasowego w wybranym kolorze. Podstawa tarasu w postaci wylewki betonowej zaizolowanej papą termozgrzewalną. <b>52 150 zł brutto</b>
<b>PODEST DREWNIANY PRZED WEJŚCIEM NA WYLEWCE BETONOWEJ (5,70m<sup>2</sup>)</b>	Podest drewniany z deski modrzewiowej pokrytej dwiema warstwami oleju tarasowego w wybranym kolorze, wysunięty 1,5m przed fasadę budynku. <b>4 560 zł brutto</b>
<b>PERGOLA NAD TARASEM</b>	Pergola z drewna klejonego BSH w klasie wizualnej, zabezpieczona olejem do drewna. <b>39 900 zł brutto</b>

Opcje dodatkowe najlepiej wybrać na etapie zamówienia domu i podpisania umowy na realizację.

To pozwoli przygotować wszystkie elementy budynku w odpowiedni sposób, aby całość realizacji była wykonana na najwyższym poziomie estetycznym oraz bez ponoszenia kosztów dodatkowych przeróbek i poprawek.

Zawsze istnieje możliwość **dostosowania domu do potrzeb inwestora** co czynimy z wielką przyjemnością. Po to jesteśmy. Porozmawiajmy o Twoim domu i możliwych zmianach w projekcie, tak aby **efekt końcowy był tym czego oczekujesz**.

# KOLEJNE KROKI

## 1 DAJ NAM ZNAĆ

Napisz do nas lub zadzwoń, aby poinformować nas, że jesteś zainteresowany tym modelem domu. Skontaktujemy się z Tobą w ciągu 24h żeby zapytać o Twoje potrzeby i doprecyzować ofertę odpowiadającą Twojej wizji efektu końcowego.

## 2 OFERTA

Prześlemy Ci ofertę budowy domu Wooden oraz porozmawiamy o szczegółach budowy i wariantach jakie możesz wybrać w przypadku swojego domu. Ofertę otrzymasz drogą mailową, abyś mógł się z nią spokojnie zapoznać. Po wysłaniu oferty zawsze dzwoniemy, aby móc odpowiedzieć na wszystkie Twoje pytania.

## 3 UMOWA I WIZJA

Jeśli Twoja działka jest prostym przypadkiem możemy podpisać wspólnie umowę na realizację prac i rozpocząć działanie w ciągu zaledwie kilku dni. W przypadku kiedy warunki na działce, prawne czy terenowe, mogą okazać się bardziej skomplikowane, odbędzie się wizja lokalna, która da odpowiedź na wszystkie pytania i pozwoli realnie ocenić możliwości budowy w danych miejscu. Jeśli na jakimkolwiek etapie masz ochotę spotkać się z nami na żywo to zawsze zorganizujemy takie spotkanie.

## 4 REALIZACJA

Po podpisaniu umowy zadanie przejmuje nasz dział realizacji i misja budowy Twojego domu zaczyna się dziać.

Architekt zajmuje się dokumentacją i sprawami administracyjnymi a dział budowlany przygotowuje materiały aby możliwie najszybciej rozpocząć pracę na działce.

W pierwszej kolejności powstanie płyta fundamentowa wraz z zewnętrzną częścią instalacji. Po około 2 tygodniach od zakończenia betonowania płyty gotowe powinny być ściany Twojego domu. Wtedy przystąpimy do montażu i pozostałych prac wewnątrz budynku.

## TERMIN REALIZACJI

Termin realizacji ustalany jest po akceptacji oferty cenowej i zakresu prac. Nie przekracza on zwykle czasu **4 miesięcy od uzyskania pozwolenia na budowę**.

# MOŻLIWOŚCI Z WOODEN

## DLACZEGO MY

Też tu byliśmy! Rozumiemy potrzeby osób stojących przed planem wybudowania swojego własnego domu. Uważamy, że nasi Klienci nie potrzebują dodatkowego stresu, niepewności i problemów. Jesteśmy na to rozwiązaniem. Opracowany przez nas proces projektowania i budowy domów gwarantuje przyszłym właścicielom spokój oraz bezproblemowe zakończenie inwestycji.

Możesz skorzystać z kilku rodzajów usług, które oferujemy. Każdą z nich dostosujemy do Twojego budżetu

## DOMY WOODEN

Przemyślany, ponadczasowy, prestiżowy. Wybierz jeden z domów WOODEN i zrelaksuj się patrząc jak powstaje nawet w 8 tygodni od zamówienia.

## KOMPLEKSOWA BUDOWA DOMU

Żadna z naszych gotowych propozycji nie spełnia Twoich oczekiwań? WYbudujemy dom z Twojego projektu lub zaprojektujemy go razem.

## PROJEKT INDYWIDUALNY I FORMALNOŚCI

Stworzymy przemyślany i dopasowany do Twoich potrzeb projekt indywidualny. Zajmiemy się uzyskaniem pozwolenia na budowę i innymi dokumentami.

## USŁUGI DODATKOWE

Usługi dodatkowe to organizacja procesu budowy. Pracujemy wtedy jako pełnomocnik Inwestora i Inwestor zastępczy w jednym.

Załatwienie kredytu, znalezienie działki, podłączenie prądu, zdobycie pozwolenia na budowę, wykonanie dodatkowych prac, znalezienie firm wykonawczych każdej pracy poza budową itd.

Nie ma dla nas rzeczy niemożliwych.



# JAK MOŻE WYGLĄDAĆ TWÓJ WOODEN

Poniżej znajdziesz wizualizacje naszego projektu WOODEN 148. Tak może wyglądać Twój dom.



# JAK MOŻE WYGLĄDAĆ TWÓJ WOODEN

Poniżej znajdziesz wizualizacje naszego projektu WOODEN 148. Tak może wyglądać Twój dom.

