

Wooden 91



90,26



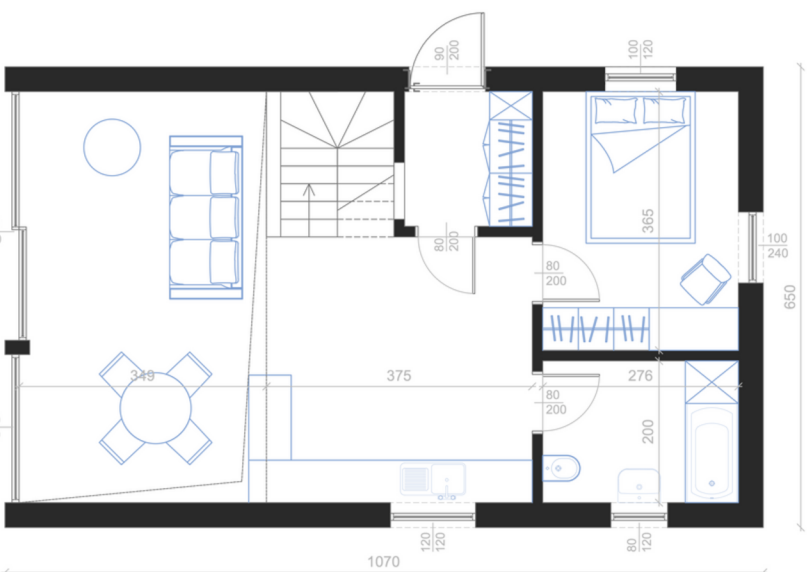
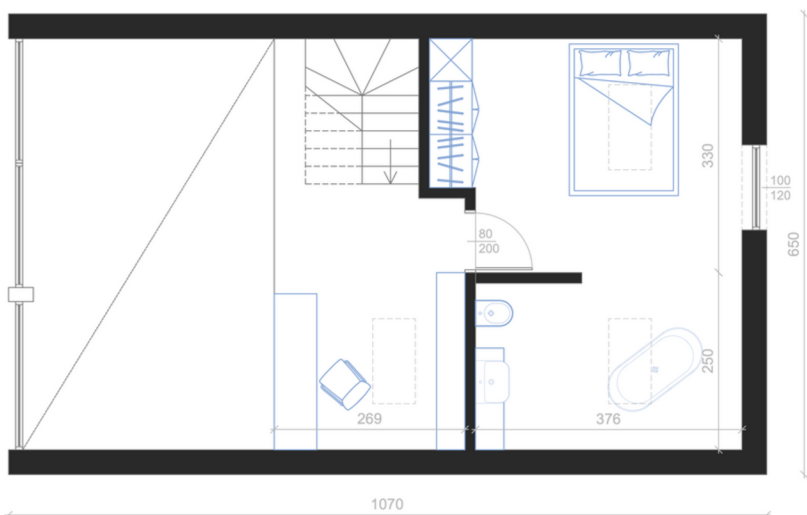
10,70x6,50



2



3



PARAMETRY BUDYNKU

WYMIARY ZEWNĘTRZNE	6,50 x 10,70 m
POWIERZCHNIA ZABUDOWY	69,55 m ²
POWIERZCHNIA PODŁÓG	90,26 m ²
KĄT NACHYLENIA DACHU	35 st.
WYSOKOŚĆ	6,62 m
ILOŚĆ POKOJÓW	3
ILOŚĆ ŁAZIENEK	2

CO DOSTAJĘ

Dom zachwycający nowoczesną formą i świetnie wykorzystaną przestrzenią - dwie sypialnie, w tym wyjątkowa na antresoli, tworzą intymną i przytulną strefę prywatną. Katedralny sufit i ogromne przeszklenia w salonie dają wrażenie przestrzeni i otwierają wnętrze na światło. Dwie łazienki - jedna na dole i prywatna na górze - zapewniają komfort codziennego życia.

TECHNOLOGIA WOODEN

Przez kilka lat testowaliśmy różne sposoby budowy domów drewnianych oraz kilkanaście różnych przekrojów ścian.

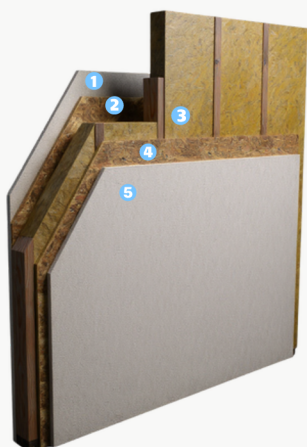
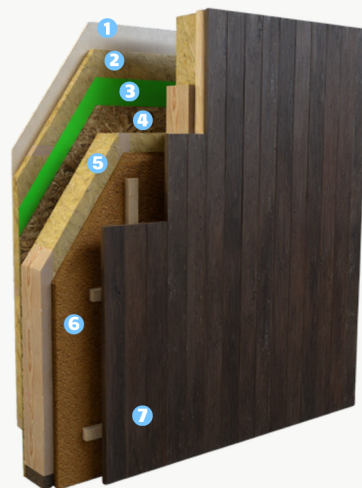
Wybraliśmy według nas najlepsze rozwiązanie.

Budowane przez nas domy są szczelne i ciepłe - mieszka się w nich po prostu dobrze.

Stosowana przez nas technologia prefabrykacji zapewnia najlepsze możliwe warunki powstawania Twojego domu oraz pozwala wykonać montaż domu w zaledwie kilka dni.

ŚCIANA ZEWNĘTRZNA

1. płyta gipsowo-kartonowa
2. ruszt instalacyjny wypełniony wełną mineralną
3. membrana paroizolacyjna
4. płyta konstrukcyjna OSB3 12mm
5. konstrukcja szkieletu drewnianego C24 wypełniona wełną mineralną, 45x145 / 45x195 / 60x160mm
6. płyta z włókna drzewnego 40 / 60mm
7. deska elewacyjna montowana w pionie na podkonstrukcji drewnianej wentylowanej (świerk / thermo sosna)



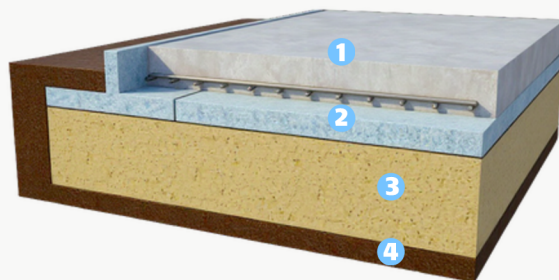
ŚCIANA WEWNĘTRZNA

1. płyta kartonowo-gipsowa
2. płyta konstrukcyjna OSB3 12mm
3. konstrukcja drewniana C24 45x95/120/145mm wypełniona wełną mineralną
4. płyta konstrukcyjna OSB3 12mm
5. płyta gipsowo-kartonowa

PŁYTA FUNDAMENTOWA

Płyta fundamentowa to pewny sposób posadowienia domu. Zapewnia on stabilne podparcie konstrukcji jak i najlepsze parametry cieplne poprzez wyeliminowanie mostków termicznych.

1. żelbetowa płyta fundamentowa o grubości 15-20cm z rozprowadzoną instalacją kanalizacyjną
2. izolacja XPS 300 10/15/20cm z izolacją obwodową XPS 300 8cm + folia budowlana
3. zagęszczona podbudowa, około 40-60cm
4. grunt rodzimy



PŁYTA FUNDAMENTOWA

PŁYTA FUNDAMENTOWA

- prace ziemne (wykop pod fundament, wykonanie i zagęszczenie podbudowy)
- zewnętrzna część instalacji kanalizacyjnej
- przepusty instalacyjne (woda, prąd)
- ocieplenie spodu płyty 10cm XPS 300 oraz krawędzi płyty 8cm XPS 300
- zbrojenie prętami zbrojeniowymi żebrowanymi zgodnie z projektem technicznym
- beton konstrukcyjny

STAN SUROWY ZAMKNIĘTY

ŚCIANY ZEWNĘTRZNE

- ruszt instalacyjny 45mm wypełniony wełną mineralną (opcja dodatkowa)
- płyta konstrukcyjna OSB3 12mm
- membrana paroizolacyjna Steico multiMembra 5
- konstrukcja szkieletu drewnianego C24 60x160mm wypełniona wełną mineralną
- płyta z włókna drzewnego 40mm
- ruszt drewniany krzyżowy 2x30mm
- deska elewacyjna świerkowa (do wyboru deska modrzewiowa lub thermo sosna) olejowana na jeden z kolorów z naszej palety

ŚCIANY WEWNĘTRZNE

- konstrukcja szkieletu drewnianego C24 45x95mm
- płyta konstrukcyjna OSB3 12mm usztywniająca ściany - płytowanie jednostronne

DACH

- ruszt drewniany 45mm wypełniony wełną mineralną
- płyta konstrukcyjna OSB3 12mm
- konstrukcja panelu dachowego z certyfikowanego drewna konstrukcyjnego C24
- membrana dachowa
- kontrłaty i łąty
- pokrycie dachu z blachy na rąbek Ruukki Classic
- montaż rynien, rur spustowych oraz obróbek blacharskich

STROP

- belki stropowe z certyfikowanego drewna konstrukcyjnego C24 wypełniona wełną mineralną
- dla stropów otwartych bez wełny mineralnej - deska świerkowa nad belkami stropowymi
- płyta konstrukcyjna OSB3 18mm

STOLARKA OKIENNA I DRZWIOWA

- okna trzyszybowe PVC na profilu Salamander lub Veka w kolorze antracyt, $U < 0,9W/m^2K$
- drzwi zewnętrzne stalowe z ciepłym progiem w kolorze antracyt, $U < 0,9W/m^2K$
- ciepły montaż okien i drzwi
- drzwi tarasowe przesuwne w systemie Smart Slide

STAN DEWELOPERSKI

Stan surowy zamknięty oraz dodatkowo:

ŚCIANY ZEWNĘTRZNE	<ul style="list-style-type: none">montaż płyt gk
ŚCIANY WEWNĘTRZNE	<ul style="list-style-type: none">plyta konstrukcyjna OSB3 12mm usztywniająca ściany - płytowanie obustronnemontaż płyty gk - płytowanie obustronne
STROP	<ul style="list-style-type: none">montaż podkonstrukcji pod płyty gipsowo-kartonowemontaż płyt gk
INSTALACJA WOD-KAN	<ul style="list-style-type: none">oparta o system PEX lub rur zgrzewanych z zaworami odcinającymi dopływ wodyogrzewanie wody użytkowej za pomocą ogrzewacza pojemnościowego
INSTALACJA ELEKTRYCZNA	<ul style="list-style-type: none">trójfazowa instalacja elektryczna z elementów samogasnących, bezhalogenowychskrzynka rozdzielcza z zabezpieczeniami przepięciowymi, nadprądowymi i przeciążeniowymi
OGRZEWANIE	<ul style="list-style-type: none">maty/folie grzewcze elektrycznetermostaty WiFi do sterowania w pokojach i sterowania centralnego za pomocą aplikacji
WYLEWKA	<ul style="list-style-type: none">styropian EPS 100 na podłodze na parterzewylewka cementowa o grubości około 6cm na parterze

PŁYTA FUNDAMENTOWA 43 660 zł brutto

STAN SUROWY ZAMKNIĘTY 474 670 zł brutto

STAN DEWELOPERSKI 577 220 zł brutto

STAN POD KLUCZ WYCENA INDYWIDUALNA

PRZEKAZANIE PROJEKTU DO ADAPTACJI	6 480 zł brutto
ADAPTACJA PROJEKTU I UZYSKANIE POZWOLENIA NA BUDOWĘ	10 800 zł brutto
TRANSPORT PREFABRYKATÓW NA BUDOWĘ	Wycena indywidualna dla lokalizacji budowy.
ZMIANY W PROJEKCIE*	w cenie
OPRACOWANIE PROJEKTU INDYWIDUALNEGO Z ARCHITEKTEM	od 240 zł / m2 (wycena indywidualna)

*drobne zmiany polegające na zmniejszeniu/powiększeniu budynku, korekcie pomieszczeń, układu ścian wewnętrznych. Zmiany całego układu funkcjonalnego wymagają opracowania projektu od podstaw.

OPCJE DODATKOWE

POMPA CIEPŁA Z OGRZEWANIEM PODŁOGOWYM	Pompa ciepła Panasonic, Samsung, NeoHeat York, Gree Kaisai (klasa sezonowej efektywności energetycznej min. A++) z instalacją ogrzewania podłogowego wodnego pod wylewką betonową. Pompa ciepła z jednostką wewnętrzną i zewnętrzną, zbiornik CWU 200 - 260l. 20 020 zł brutto
REKUPERACJA	Instalacja wentylacji mechanicznej z odzyskiem ciepła. Centrala wentylacyjna oraz rozprowadzenie kanałów z tworzywa sztucznego. 17 690 zł brutto
DODATKOWE DOCIEPLENIE PŁYTY FUNDAMENTOWEJ	Dodatkowe docieplenie płyty fundamentowej w postaci +10cm XPS 300 pod płytą. 6 060 zł brutto
ZADASZENIE WEJŚCIA	Zadaszenie szklane lub drewniane 9 000 zł brutto
TARAS DREWNIANY NA WYLEWCE BETONOWEJ (19,50m²)	Taras drewniany z deski modrzewiowej pokrytej dwiema warstwami oleju tarasowego w wybranym kolorze. Podstawa tarasu w postaci wylewki betonowej zaizolowanej papą termozgrzewalną. 15 600 zł brutto
PODEST DREWNIANY PRZED WEJŚCIEM NA WYLEWCE BETONOWEJ (5,70m²)	Podest drewniany z deski modrzewiowej pokrytej dwiema warstwami oleju tarasowego w wybranym kolorze, wysunięty 1,5m przed fasadę budynku. 4 560 zł brutto
PERGOLA NAD TARASEM	Pergola z drewna klejonego BSH w klasie wizualnej, zabezpieczona olejem do drewna. 25 200 zł brutto

Opcje dodatkowe najlepiej wybrać na etapie zamówienia domu i podpisania umowy na realizację.

To pozwoli przygotować wszystkie elementy budynku w odpowiedni sposób, aby całość realizacji była wykonana na najwyższym poziomie estetycznym oraz bez ponoszenia kosztów dodatkowych przeróbek i poprawek.

Zawsze istnieje możliwość **dostosowania domu do potrzeb inwestora** co czynimy z wielką przyjemnością. Po to jesteśmy. Porozmawiajmy o Twoim domu i możliwych zmianach w projekcie, tak aby **efekt końcowy był tym czego oczekujesz**.

KOLEJNE KROKI

1 DAJ NAM ZNAĆ

Napisz do nas lub zadzwoń, aby poinformować nas, że jesteś zainteresowany tym modelem domu. Skontaktujemy się z Tobą w ciągu 24h żeby zapytać o Twoje potrzeby i doprecyzować ofertę odpowiadającą Twojej wizji efektu końcowego.

2 OFERTA

Prześlemy Ci ofertę budowy domu Wooden oraz porozmawiamy o szczegółach budowy i wariantach jakie możesz wybrać w przypadku swojego domu. Ofertę otrzymasz drogą mailową, abyś mógł się z nią spokojnie zapoznać. Po wysłaniu oferty zawsze dzwoniemy, aby móc odpowiedzieć na wszystkie Twoje pytania.

3 UMOWA I WIZJA

Jeśli Twoja działka jest prostym przypadkiem możemy podpisać wspólnie umowę na realizację prac i rozpocząć działanie w ciągu zaledwie kilku dni. W przypadku kiedy warunki na działce, prawne czy terenowe, mogą okazać się bardziej skomplikowane, odbędzie się wizja lokalna, która da odpowiedź na wszystkie pytania i pozwoli realnie ocenić możliwości budowy w danych miejscu. Jeśli na jakimkolwiek etapie masz ochotę spotkać się z nami na żywo to zawsze zorganizujemy takie spotkanie.

4 REALIZACJA

Po podpisaniu umowy zadanie przejmuje nasz dział realizacji i misja budowy Twojego domu zaczyna się dziać.

Architekt zajmuje się dokumentacją i sprawami administracyjnymi a dział budowlany przygotowuje materiały aby możliwie najszybciej rozpocząć pracę na działce.

W pierwszej kolejności powstanie płyta fundamentowa wraz z zewnętrzną częścią instalacji. Po około 2 tygodniach od zakończenia betonowania płyty gotowe powinny być ściany Twojego domu. Wtedy przystąpimy do montażu i pozostałych prac wewnątrz budynku.

TERMIN REALIZACJI

Termin realizacji ustalany jest po akceptacji oferty cenowej i zakresu prac. Nie przekracza on zwykle czasu **4 miesięcy od uzyskania pozwolenia na budowę**.

MOŻLIWOŚCI Z WOODEN

DLACZEGO MY

Też tu byliśmy! Rozumiemy potrzeby osób stojących przed planem wybudowania swojego własnego domu. Uważamy, że nasi Klienci nie potrzebują dodatkowego stresu, niepewności i problemów. Jesteśmy na to rozwiązaniem. Opracowany przez nas proces projektowania i budowy domów gwarantuje przyszłym właścicielom spokój oraz bezproblemowe zakończenie inwestycji.

Możesz skorzystać z kilku rodzajów usług, które oferujemy. Każdą z nich dostosujemy do Twojego budżetu.

DOMY WOODEN

Przemysłany, ponadczasowy, prestiżowy. Wybierz jeden z domów WOODEN i zrelaksuj się patrząc jak powstaje nawet w 8 tygodni od zamówienia.

KOMPLEKSOWA BUDOWA DOMU

Żadna z naszych gotowych propozycji nie spełnia Twoich oczekiwań? WYbudujemy dom z Twojego projektu lub zaprojektujemy go razem.

PROJEKT INDYWIDUALNY I FORMALNOŚCI

Stworzymy przemysłany i dopasowany do Twoich potrzeb projekt indywidualny. Zajmiemy się uzyskaniem pozwolenia na budowę i innymi dokumentami.

USŁUGI DODATKOWE

Usługi dodatkowe to organizacja procesu budowy. Pracujemy wtedy jako pełnomocnik Inwestora i Inwestor zastępczy w jednym.

Załatwienie kredytu, znalezienie działki, podłączenie prądu, zdobycie pozwolenia na budowę, wykonanie dodatkowych prac, znalezienie firm wykonawczych każdej pracy poza budową itd.

Nie ma dla nas rzeczy niemożliwych.



JAK MOŻE WYGLĄDAĆ TWÓJ WOODEN

Poniżej znajdziesz wizualizacje naszego projektu WOODEN 91. Tak może wyglądać Twój dom.



JAK MOŻE WYGLĄDAĆ TWÓJ WOODEN

Poniżej znajdziesz wizualizacje naszego projektu WOODEN 91. Tak może wyglądać Twój dom.

